

mobiliario urbano

PORTAFOLIO DE PRODUCTO



ARQUIURBAN

MMXXVI

ARQUIURBAN

Los objetos de hormigón es una opción muy popular en entornos urbanos debido a su durabilidad, resistencia y versatilidad.

En este catálogo ARQUIURBAN propone una serie de elementos en donde su estética coherente no solo cumplen una función práctica, sino que también contribuyen a embellecer y ordenar los espacios públicos.

Esta es nuestra forma de entender la ciudad !



ALMA

Lo que nos define, es la pasión por el diseño y nuestro conocimiento de uno de los materiales mas nobles que tiene la construcción; el hormigón !!

Han pasado mas de 20 años en donde poco a poco empezamos a ser referencia nacional e internacional en arquitectura y soluciones del paisaje.

Intentamos convertir la ciudad en un lienzo en donde se cuentan historias, en donde nuestros elementos forman parte de este gran decorado contribuyendo con ellos a su transformación.

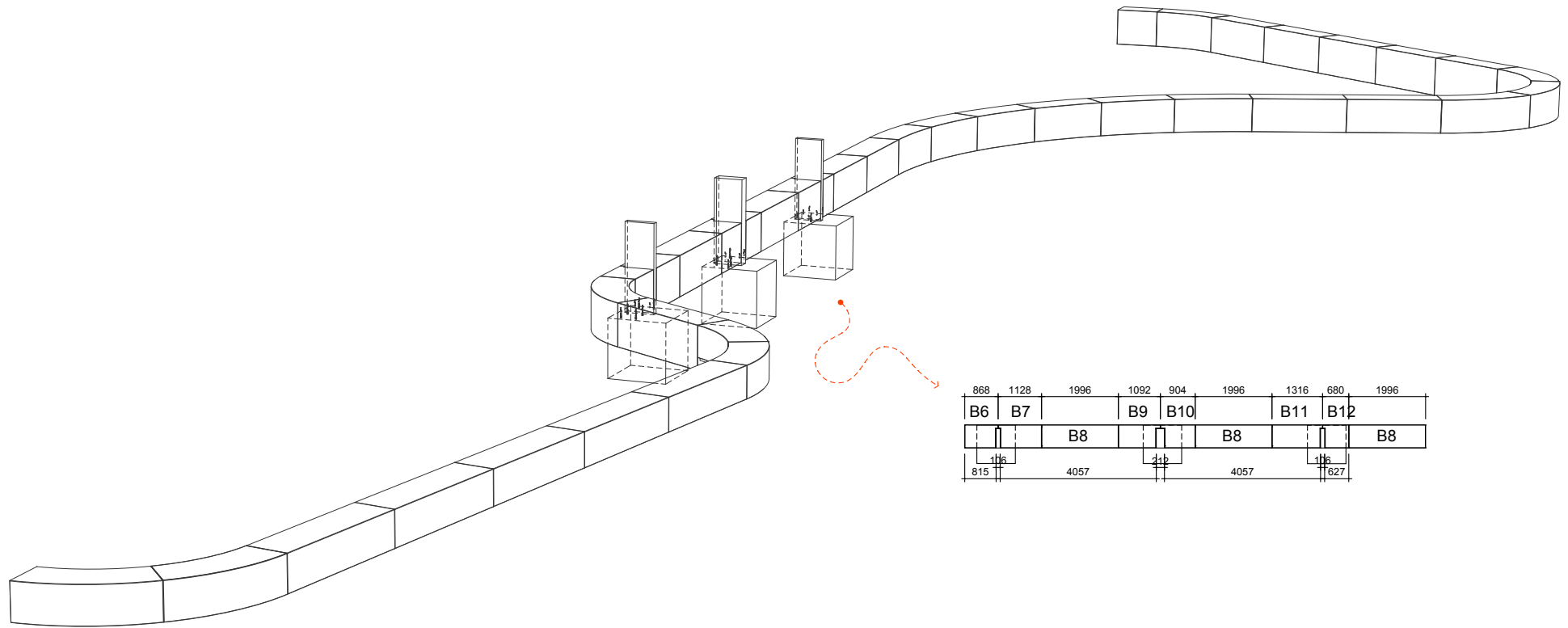




Espacios

La recuperación del espacio público a través del diseño y la calidad del paisaje, es fundamental para revitalizar las áreas urbanas y mejorar la calidad de vida de los ciudadanos.

Un diseño cuidadoso y una planificación del paisaje bien pensada, pueden transformar espacios, integrando elementos que crean entornos urbanos inclusivos, sostenibles y agradables para todos.

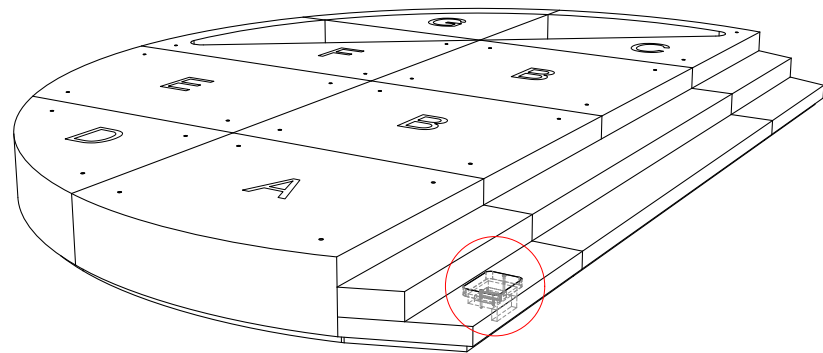


Creamos Proyectos "a medida"

El diseño tiene un poder transformador en el entorno urbano. La búsqueda de la innovación en cada proyecto mejora la funcionalidad de un espacio y promueve la interacción social y mejora la estética de la ciudad.

El diseño innovador en todos nuestros elementos convierten lo singular en universal, creando un impacto positivo en la calidad de vida de los ciudadanos y en la percepción de la ciudad como un lugar acogedor y atractivo.

La capacidad de desarrollo y darle un enfoque personalizado, implica una estrecha colaboración entre diseñadores, arquitectos y ayuntamientos. La participación activa de todos los actores en el proceso de diseño, asegura que las soluciones propuestas reflejen verdaderamente las necesidades y aspiraciones de la población, generando un sentido de apropiación y pertenencia.



Diseño = Proyecto

Hacemos urbanismo uniendo nuestras diferentes líneas de la empresa y trabajando mano a mano con arquitectos, diseñadores y paisajistas para generar un lenguaje mediante el uso de elementos urbanos de hormigón, madera y metal.

Nuestra mayor virtud es la fusión de nuestras líneas de producto: iluminación, elementos de movilidad y hormigón arquitectónico, en un solo escenario, lo que nos permite un extenso abanico de posibilidades en todos los proyectos en donde participamos.



INDICE

A Materiales y Acabados

B Como funciona

1 Bancos + Sillas + Mesas

2 Jardineras

3 Papeleras

4 Balizas

5 Elementos de paisaje

6 Vallas

7 Accesorios

MODULAR

NORMAN 60

Material: Hormigón HAC
Acabado: Decapado
Protección: Hidrófuga
60cm x 60cm x 45cm
Peso: 400Kg
Colocación: Apoyado

Colores : Según carta

Adición : Si

Accesorios : Si

Iluminación LED : Si



MODULAR

NORMAN 180

Material: Hormigón HAC
Acabado: Decapado
Protección: Hidrófuga
60cm x 180cm x 45cm
Peso: 1140Kg
Colocación: Apoyado

Colores : Según carta

Adición : Si

Accesorios : Si

Iluminación LED : Si



MODULAR

NORMAN 240

Material: Hormigón HAC
Acabado: Decapado
Protección: Hidrófuga
60cm x 240cm x 45cm
Peso: 1520Kg
Colocación: Apoyado

Colores : Según carta

Adición : Si

Accesorios : Si

Iluminación LED : Si



MODULAR

NORMAN 90°

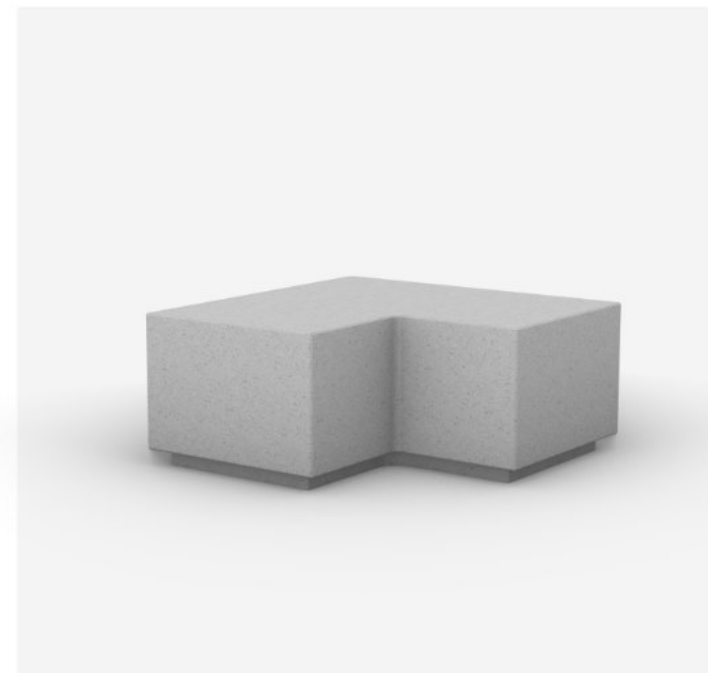
Material: Hormigón HAC
Acabado: Decapado
Protección: Hidrófuga
100cm x 100cm x 45cm
Peso: 890Kg
Colocación: Apoyado

Colores : Según carta

Adición : Si

Accesorios : Si

Iluminación LED : Si



MODULAR

NORMAN R150

Material: Hormigón HAC
Acabado: Decapado
Protección: Hidrófuga
60cm x 135cm x 45cm
Peso: 1050Kg
Colocación: Apoyado

Colores : Según carta

Adición : Si

Accesorios : Si

Iluminación LED : Si



MODULAR

NORMAN INCIO

Material: Hormigón HAC
Acabado: Decapado
Protección: Hidrófuga
60cm x 120cm x 45cm
Peso: 530Kg
Colocación: Apoyado

Colores : Según carta

Adición : Si



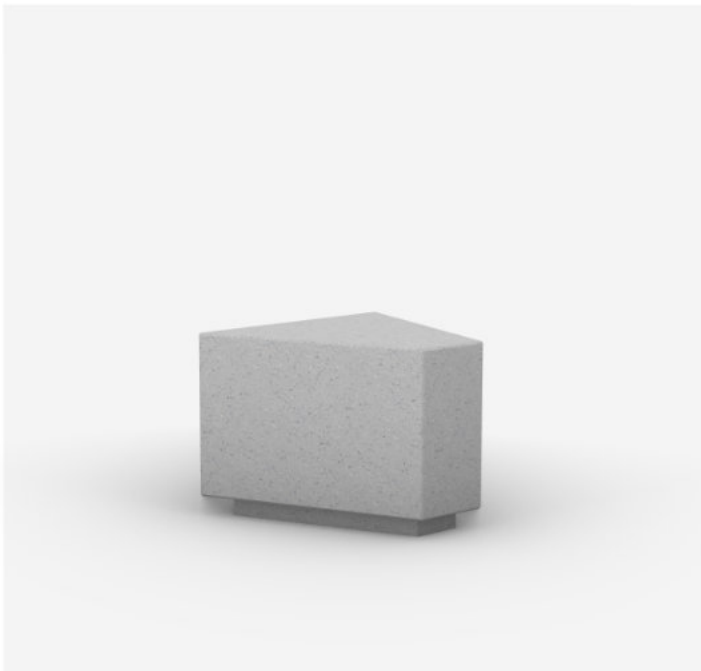
MODULAR

NORMAN LINK

Material: Hormigón HAC
Acabado: Decapado
Protección: Hidrófuga
60cm x 60cm x 45cm
Peso: 240Kg
Colocación: Apoyado

Colores : Según carta

Adición : Si



MODULAR

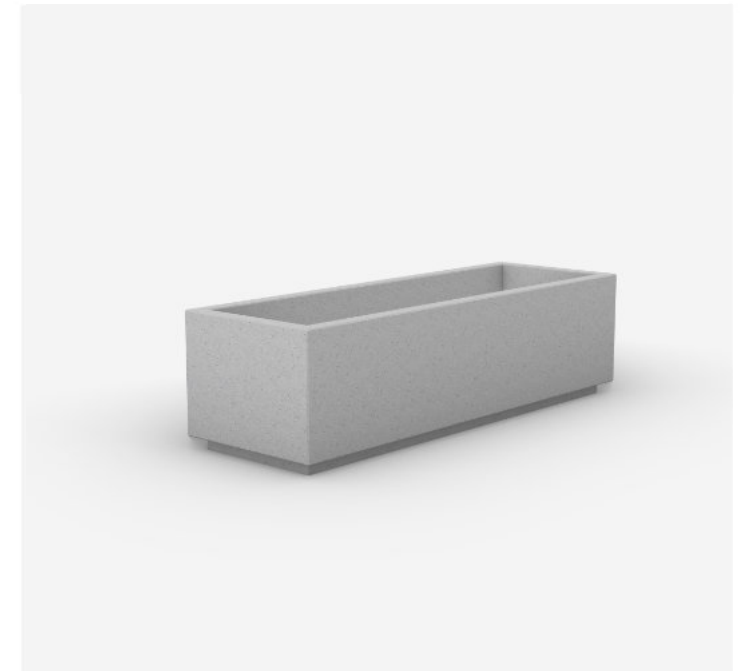
NORMAN J180

Material: Hormigón HAC
Acabado: Decapado
Protección: Hidrófuga
60cm x 180cm x 45cm
Peso: 650Kg
Volumen: 250L
Colocación: Apoyado

Colores : Según carta

Adición : Si

Iluminación LED : Si



■ MODULAR

NORMAN JC180

Material: Hormigón HAC
Acabado: Decapado
Protección: Hidrófuga
60cm x 135cm x 45cm
Peso: 650Kg
Volumen: 230L
Colocación: Apoyado

Colores : Según carta

Adición : Si

Iluminación LED : Si



ALVAR 100

Material: Hormigón HAC
Acabado: Decapado
Protección: Hidrófuga
100cm x 100cm x 45cm
Peso: 1060Kg
Colocación: Apoyado

Colores : Según carta

Adición : Si

Accesorios : Si

Iluminación LED : Si



ALVAR 400

Material: Hormigón HAC
Acabado: Decapado
Protección: Hidrófuga
100cm x 400cm x 45cm
Peso: 2620Kg
Colocación: Apoyado

Colores : Según carta

Adición : Si

Accesorios : Si

Iluminación LED : Si



RENZO 60

Material: Hormigón HAC
Acabado: Decapado
Protección: Hidrófuga
60cm x 60cm x 45cm
Peso: 190Kg
Colocación: Apoyado

Colores : Según carta

Accesorios : Si





RENZO 240

Material: Hormigón HAC
Acabado: Decapado
Protección: Hidrófuga
60cm x 245cm x 45cm
Peso: 456Kg
Colocación: Apoyado

Colores : Según carta
Accesorios : Si



RENZO MESA

Material: Hormigón HAC
Acabado: Decapado
Protección: Hidrófuga
80cm x 200cm x 75cm
Peso: 780Kg
Colocación: Apoyado

Colores : Según carta



MADISON 120

Material: Hormigón HAC
Acabado: Decapado
Protección: Hidrófuga
120cm x 45cm
Peso: 640Kg
Colocación: Apoyado

Colores : Según carta
Iluminación LED : Si



MADISON 90

Material: Hormigón HAC
Acabado: Decapado
Protección: Hidrófuga
90cm x 45cm
Peso: 410Kg
Colocación: Apoyado

Colores : Según carta
Iluminación LED : Si



■ MODULAR

MADISON 60

Material: Hormigón HAC
Acabado: Decapado
Protección: Hidrófuga
60cm x 45cm
Peso: 210Kg
Colocación: Apoyado

Colores : Según carta
Iluminación LED : Si



ROGERS BANCO

Material: Hormigón HAC
Acabado: Decapado
Protección: Hidrófuga
100cm x 100cm x 45cm
Peso: 700Kg
Colocación: Apoyado

Colores : Según carta
Adición : Si
Accesorios : Respaldo Rogers



PATRIK SENCILLO

Material: Hormigón HAC
Acabado: Decapado
Protección: Hidrófuga
65cm x 170cm x 75cm
Peso: 170Kg
Colocación: Fijado con tornillos

Colores : Según carta



PATRIK DOBLE

Material: Hormigón HAC
Acabado: Decapado
Protección: Hidrófuga
66cm x 300cm x 75cm
Peso: 270Kg
Colocación: Fijado con tornillos

Colores : Según carta

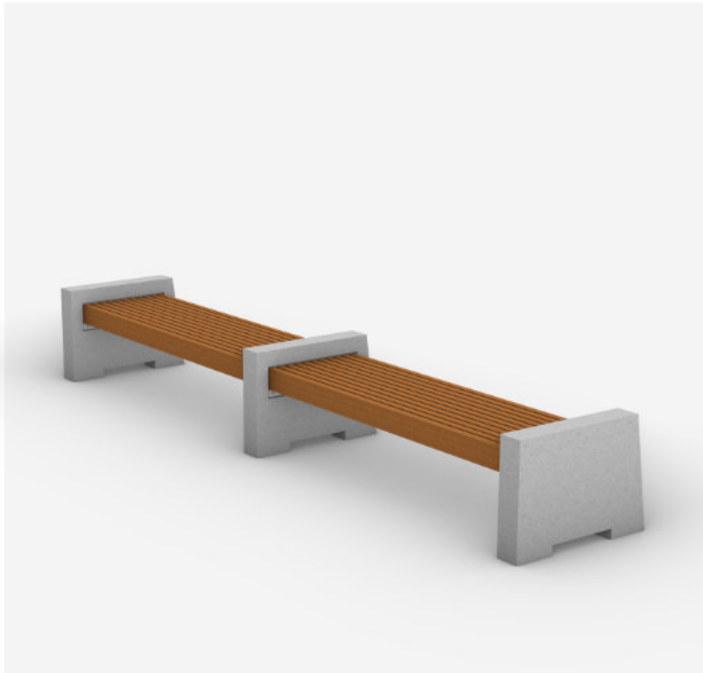




PATRIK BANCA

Material: Hormigón HAC
Acabado: Decapado
Protección: Hidrófuga
65cm x 400cm x 45cm
Peso: 400Kg
Colocación: Fijado con tornillos

Colores : Según carta



BEND

Material: Hormigón HAC
Acabado: Decapado
Protección: Hidrófuga
60cm x 300cm x 75cm
Peso: 540Kg
Colocación: Fijado con tornillos

Colores : Según carta



OWEN 1

Madera: Tropical - Lasur Agua
Metal: Acero zincado - Pintado

Colores metal: Según carta



OWEN 2

Madera: Tropical - Lasur Agua
Metal: Acero zincado - Pintado

Colores metal: Según carta





FRANK 1

Madera: Pino - Lasur Agua
Metal: Acero zincado - Pintado

Colores metal: Según carta



FRANK 2

Madera: Pino - Lasur Agua
Metal: Acero zincado - Pintado

Colores metal: Según carta



FRANK 3

Madera: Pino - Lasur Agua
Metal: Acero zincado - Pintado

Colores metal: Según carta



ARNE ALTA

Material: Hormigón HAC
Acabado: Decapado
Protección: Hidrófuga
150cm x 75cm
Peso: 660Kg
Colocación: Fijado con tornillos

Colores : Según carta



ARNE BAJA

Material: Hormigón HAC
Acabado: Decapado
Protección: Hidrófuga
120cm x 45cm
Peso: 100Kg
Colocación: Fijado con tornillos

Colores : Según carta



LLOYD 90

Material: Hormigón HAC
Acabado: Decapado
Protección: Hidrófuga
90cm x 90cm
Peso: 1030Kg
Volumen: 280L
Colocación: Apoyado

Colores : Según carta



LLOYD 120

Material: Hormigón HAC
Acabado: Decapado
Protección: Hidrófuga
120cm x 90cm
Peso: 1130Kg
Volumen: 540L
Colocación: Apoyado

Colores : Según carta



TACTIC 100

Material: Hormigón HAC
Acabado: Decapado
Protección: Hidrófuga
85cm x 85cm x 100cm
Peso: 805Kg
Volumen: 540L
Colocación: Apoyado

Colores : Según carta





TACTIC 90

Material: Hormigón HAC
 Acabado: Decapado
 Protección: Hidrófuga
 100cm x 100cm x 90cm
 Peso: 990Kg
 Volumen: 290L
 Colocación: Apoyado

Colores : Según carta



TACTIC 120

Material: Hormigón HAC
 Acabado: Decapado
 Protección: Hidrófuga
 120cm x 40cm x 45cm
 Peso: 240Kg
 Volumen: 180L
 Colocación: Apoyado

Colores : Según carta



TACTIC 40

Material: Hormigón HAC
 Acabado: Decapado
 Protección: Hidrófuga
 95cm x 95cm x 40cm
 Peso: 380Kg
 Volumen: 160L
 Colocación: Apoyado

Colores : Según carta



GROPIUS

Material: Hormigón HAC
 Acabado: Decapado
 Protección: Hidrófuga
 240cm x 45cm
 Peso: 2900Kg
 Volumen: 510L
 Colocación: Apoyado

Colores : Según carta

Accesorios : Si





MEIER 90

Material: Hormigón UHPC
Acabado: Decapado
Protección: Hidrófuga
90cm x 90cm x 90cm
Peso: 540Kg
Volumen: 400L
Colocación: Apoyado

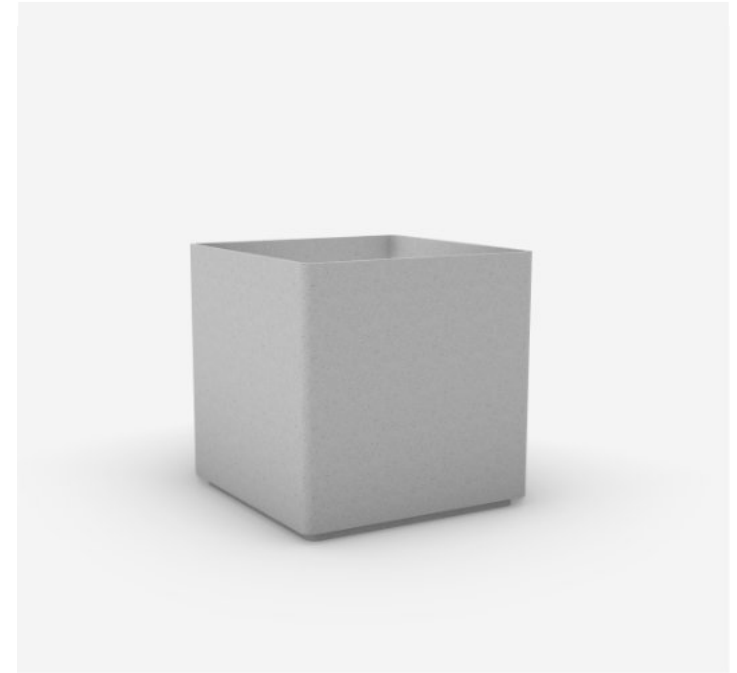
Colores : Según carta



MEIER 120

Material: Hormigón UHPC
Acabado: Decapado
Protección: Hidrófuga
120cm x 120cm x 120cm
Peso: 990Kg
Volumen: 800L
Colocación: Apoyado

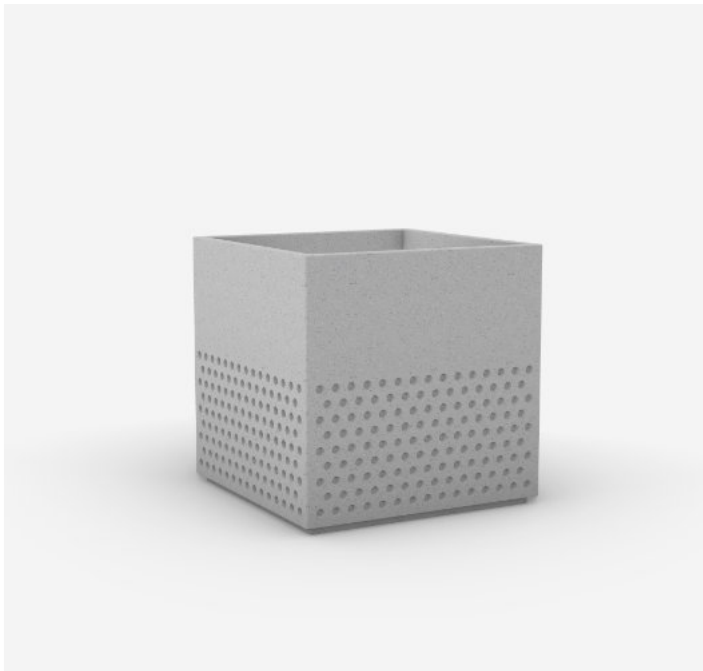
Colores : Según carta



DIETER 90

Material: Hormigón HAC
Acabado: Decapado
Protección: Hidrófuga
90cm x 90cm x 90cm
Peso: 600Kg
Volumen: 600L
Colocación: Apoyado

Colores : Según carta



ROGERS JARDINERA

Material: Hormigón HAC
Acabado: Decapado
Protección: Hidrófuga
100cm x 100cm x 45cm
Peso: 650Kg
Colocación: Apoyado

Colores : Según carta

Adición : Si





NEUTRA 70

Madera: Tropical - Lasur Agua
 Metal: Acero zincado - Pintado
 70X70X50
 Volumen: 120L
 Colores metal: Según carta



NEUTRA 100

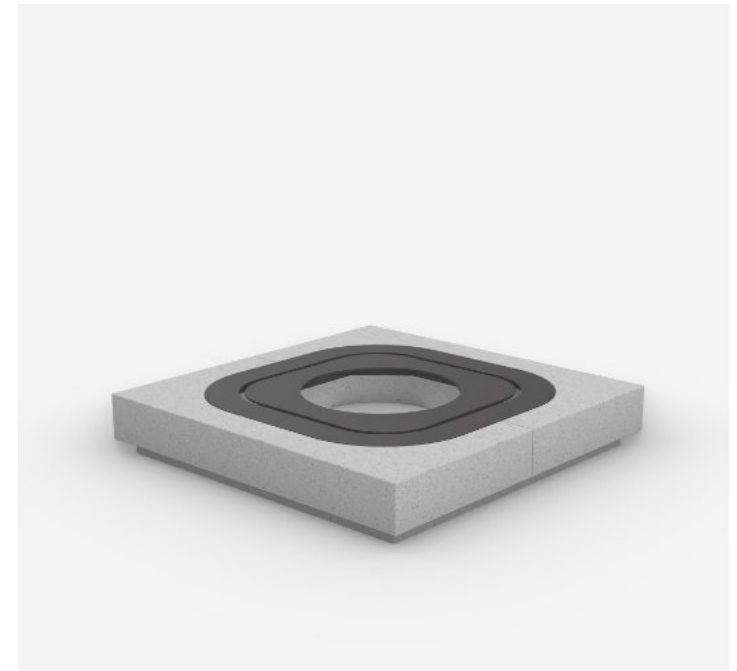
Madera: Tropical - Lasur Agua
 Metal: Acero zincado - Pintado
 100x100x70
 Volumen: 440L
 Colores metal: Según carta



ANNA 90 /120 ALCORQUE

Material: Hormigón HAC
 Acabado: Decapado
 Protección: Hidrófuga
 90cm x 90cm Peso: 140Kg
 120cm x 120cm Peso: 260Kg
 Colocación: Apoyado

Colores : Según carta



TACTIC ALCORQUE

Material: Hormigón HAC
 Acabado: Decapado
 Protección: Hidrófuga
 120cm x 120cm
 Peso: 350Kg
 Colocación: Apoyado

* Accesorios metálicos

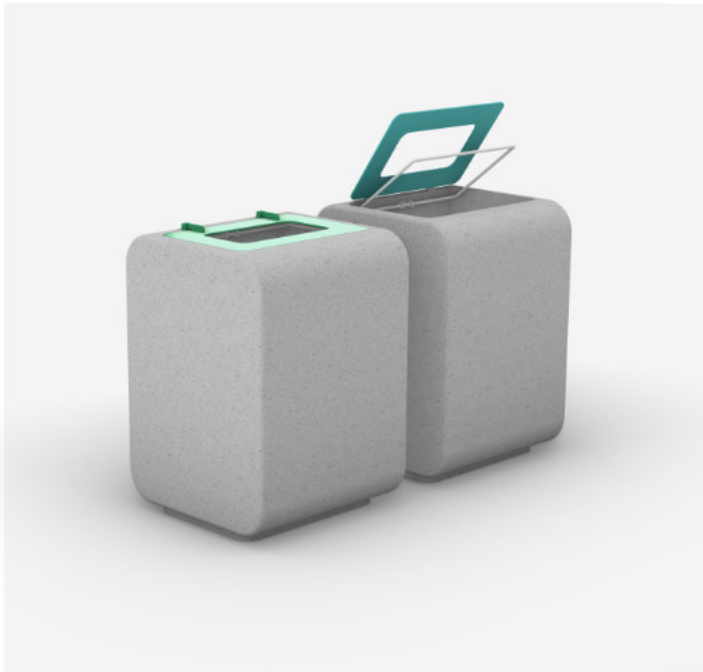
Colores : Según carta



ROGERS PAPELERA

Material: Hormigón HAC
 Acabado: Decapado
 Protección: Hidrófuga
 60cm x 60cm x 85cm
 Peso: 420Kg
 Volumen: 100L
 Colocación: Apoyado

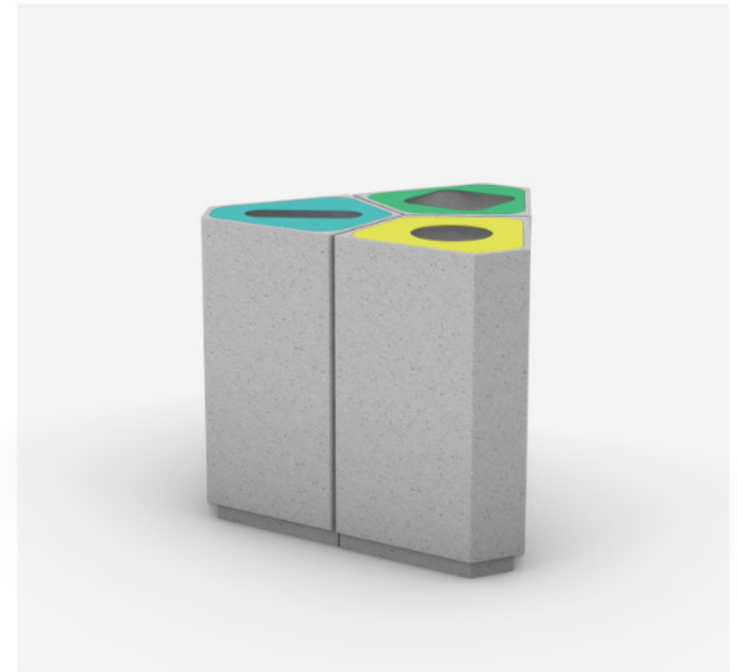
Colores : Según carta



JORN

Material: Hormigón HAC
 Acabado: Decapado
 Protección: Hidrófuga
 120cm x 120cm x 120cm
 Peso: 170Kg
 Volumen: 60L
 Colocación: Apoyado

Colores : Según carta
 Adición : Si



MANDEL DOBLE

Metal: Acero zincado - Pintado
 40x80x80
 Volumen: 30L / Cada una

Colores metal: Según carta



MANDEL ALTA

Metal: Acero zincado - Pintado
 40x40x80
 Volumen: 60L

Colores metal: Según carta





NEUTRA PAPELERA

Madera: Pino - Lasur Agua
Metal: Acero zincado - Pintado
40x40x80
Volumen: 60L

Colores metal: Según carta

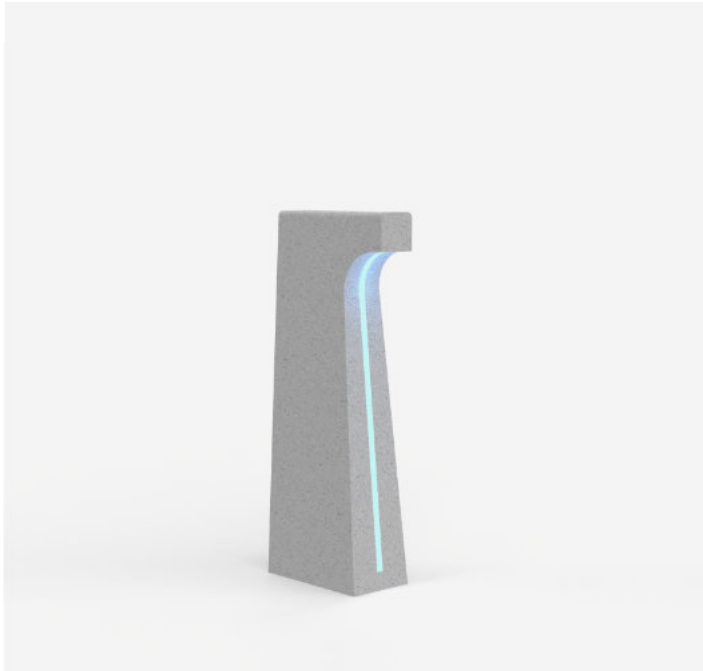


ILUMINACIÓN

BALIZA 1

Material: Hormigón HAC
 Acabado: Decapado
 Protección: Hidrófuga
 35cm x 20cm x 100cm
 Peso: 115Kg
 Colocación: Fijado con tornillos

Colores : Según carta
 Iluminación LED : Si



ILUMINACIÓN

BALIZA 2

Material: Hormigón HAC
 Acabado: Decapado
 Protección: Hidrófuga
 30cm x 40cm x 100cm
 Peso: 115Kg
 Colocación: Fijado con tornillos

Colores : Según carta
 Iluminación LED : Si



OSCAR

Material: Hormigón HAC
 Acabado: Decapado
 Protección: Hidrófuga
 Altura: 80cm
 Peso: 32Kg
 Colocación: Fijado con tornillos

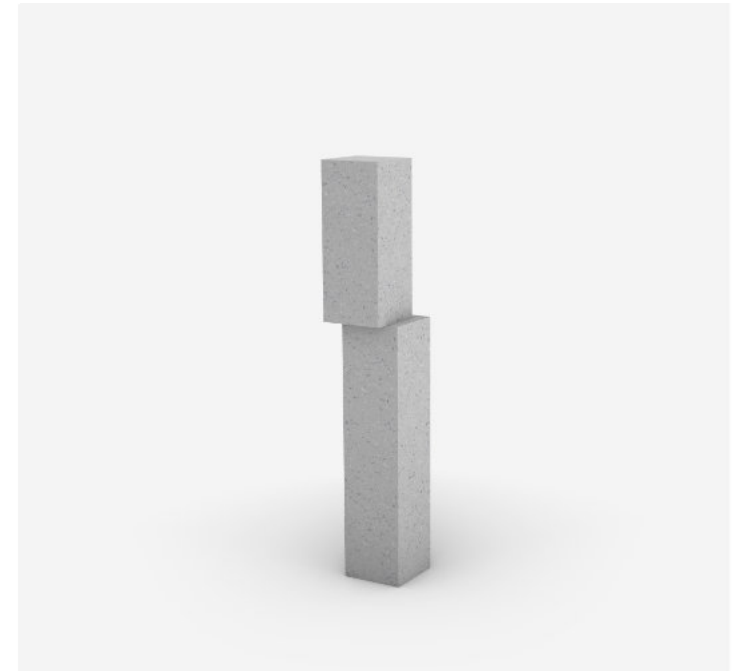
Colores : Según carta



MOVE

Material: Hormigón HAC
 Acabado: Decapado
 Protección: Hidrófuga
 Altura: 80cm
 Peso: 28Kg
 Colocación: Fijado con tornillos

Colores : Según carta



MIES

Material: Hormigón HAC
Acabado: Decapado
Protección: Hidrófuga
37cm x 37cm x 31cm
Peso: 28Kg
Colocación: Fijado con tornillos

Colores : Según carta



LYNCH

Material: Hormigón UHPC
Acabado: Decapado
Protección: Hidrófuga
52cm x 20cm x 78cm
Peso: 35Kg
Colocación: Fijado con tornillos

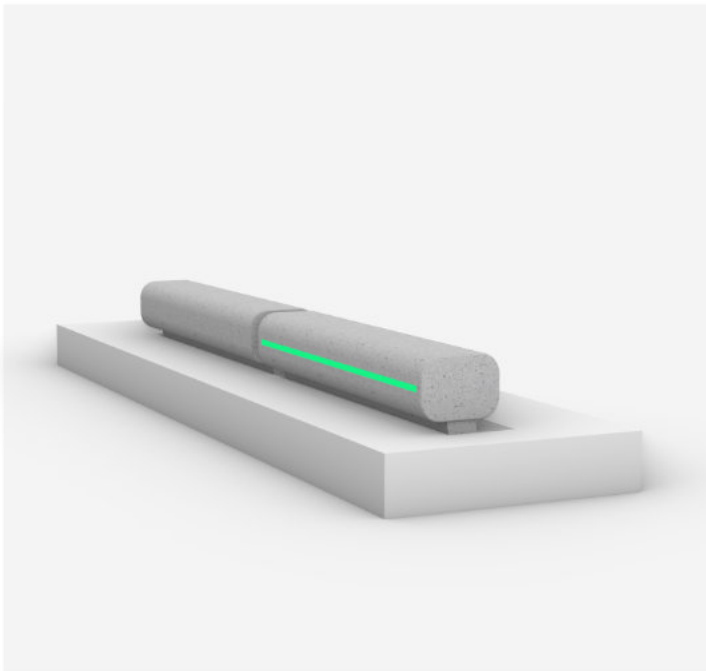
Colores : Según carta



ROGERS LIMITE

Material: Hormigón HAC
Acabado: Decapado
Protección: Hidrófuga
100cm
Peso: 120Kg
Colocación: Apoyado

Colores : Según carta
Señalización: Fotolumínica



6.- RESULTADOS



Índice de reducción acústica, R , de acuerdo con la Norma ISO 10140-2

Muestra ensayada:

Panel prefabricado de hormigón con referencia comercial **Valla acústica - acabado textura de madera** de dimensiones nominales 2000 x 1000 mm (anchura x altura) y espesor total nominal de 110±5 mm.

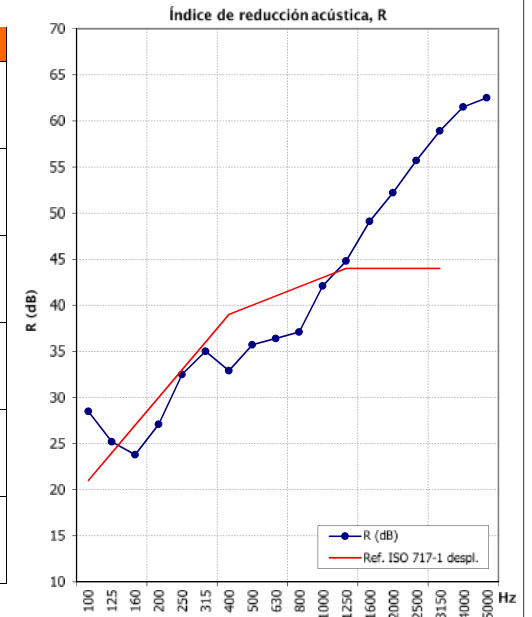
Masa por unidad de área, m : 150 kg/m²

Área de la muestra, S : 2,00 m² - 1000 x 2000 mm

Fecha de ensayo: 28 de septiembre de 2020



Frecuencia (Hz)	R (dB)
100	28,5
125	25,2
160	23,8
200	27,1
250	32,5
315	35,0
400	32,9
500	35,7
630	36,4
800	37,1
1000	42,1
1250	44,8
1600	49,1
2000	52,2
2500	55,7
3150	58,9
4000	61,5
5000	62,5



UNE-EN ISO 717-1:2013	Índice ponderado de reducción acústica, R_w (C; C_c):	40 (-1; -5) dB
CTE DB-HR	Índice global de reducción acústica ponderado A, R_A :	39,8 dBA
CTE DB-HR	Índice global de reducción acústica, ponderado A, para ruido exterior dominante de automóviles, R_{Aref} :	35,4 dBA

Los resultados se refieren exclusivamente a las mediciones realizadas con la muestra, producto o material entregado a LGAI Technological Center el día señalado y ensayado en las condiciones indicadas en este documento.



VALLA ACUSTICA

Material: Hormigón UHPC

Acabado: Textura madera

Protección: Hidrófuga

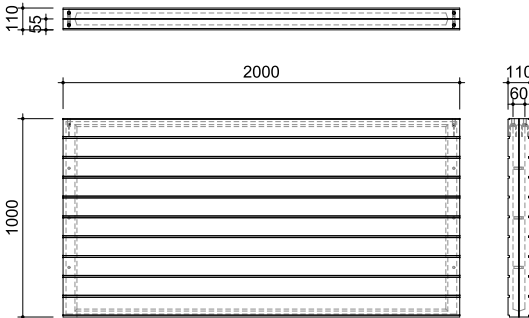
100cm x 200cm

Peso: 270Kg

Colocación: Mecánica

Colores : Según carta

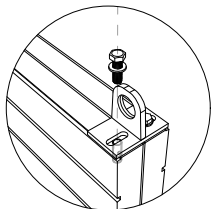
Geometría



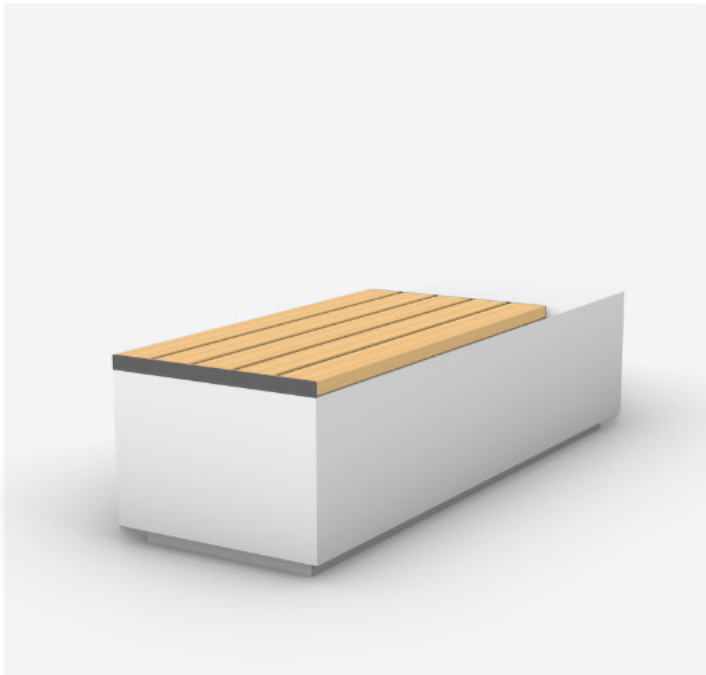
Textura



Manipulación



Sistema de elevación por medio de útil y tornillos $\phi 12$



SHITO

Madera: Tropical / Pino - Lasur
Metal: Acero zincado - Pintado
Medidas: 120cm / 180cm

Colores metal: Según carta



MODORU

Madera: Tropical / Pino - Lasur
Metal: Acero zincado - Pintado
Medidas: 120cm / 180cm

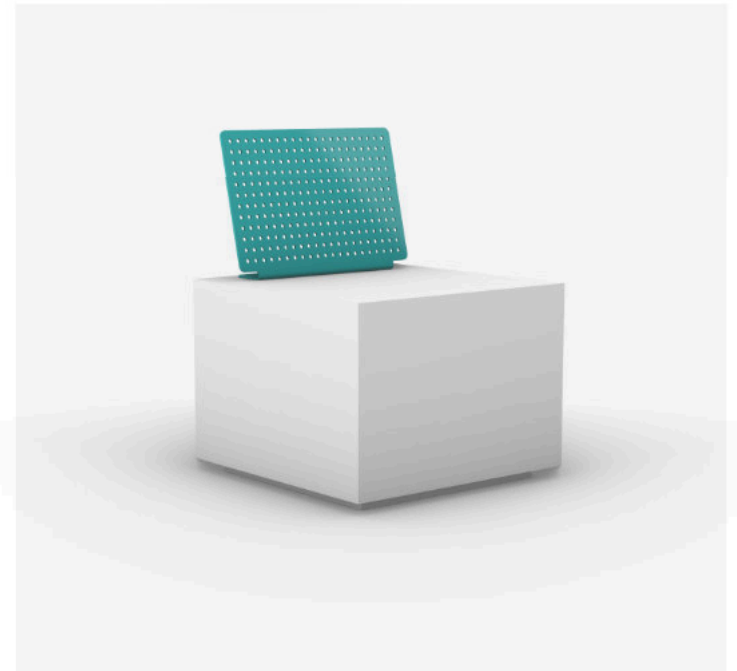
Colores metal: Según carta



AMUZU

Metal: Acero zincado - Pintado

Colores metal: Según carta



KINZO

Metal: Acero zincado - Pintado
Medidas: 60cm

Colores metal: Según carta



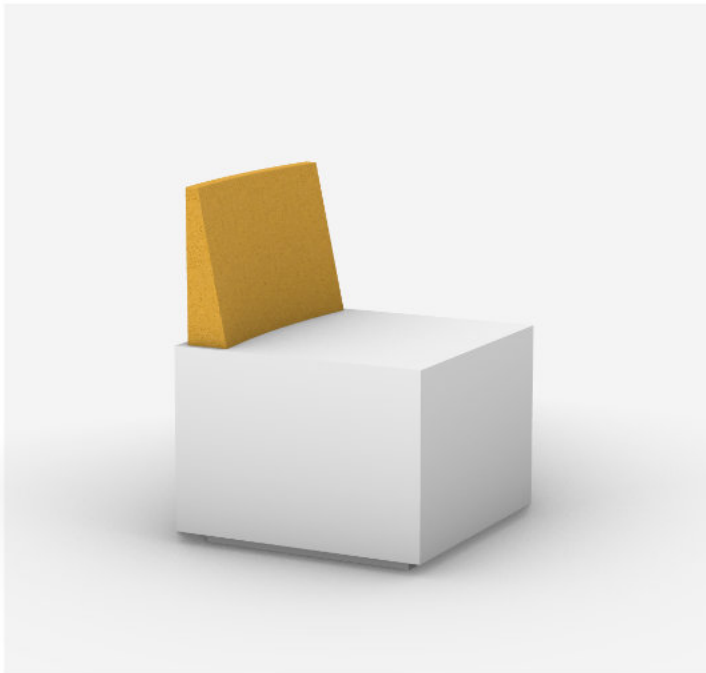
KONKU

Hormigón: HAC

Medidas: 60cm

Respaldo de hormigón curvo

Colores hormigón: Según carta





Cada espacio, escenario, situación, entorno, requiere de una pieza especial. Arquirban ofrece la posibilidad de diseñar un producto personalizado que combina la estética con la personalización de cada espacio. Un nuevo producto adaptado a las necesidades de cada cliente para conseguir soluciones totalmente dedicadas a cada espacio. Por ello, nuestro objetivo es que todos los proyectos y piezas personalizadas hayan sido elaboradas pensando en el entorno dónde estará instalado. Una pieza más personal y única con un efecto nuevo y un color diferente.

HAC / Hormigón Autocompactante

UHPC / Ultra High Performance Concrete

Características

Resistencia a la Compresión	35 - 45 MPa
Resistencia a la flexión	4 - 5 MPa
Absorción de agua	8%
Resistencia al desgaste por rozamiento	21,5mm
Resistencia al impacto	>200mm 750mm Ep= 4,5 J (Nm)
Resistencia al fuego	RF60

Características

Resistencia a la Compresión	85 - 120 MPa
Resistencia a la flexión	6 - 20 MPa
Absorción de agua	6,5%
Resistencia al desgaste por rozamiento	18,3 mm
Resistencia al impacto	>200mm 2250mm Ep= 13,5 J (Nm)
Resistencia al fuego	RF60

Colores y Acabados



BLANCO A1
Decapado



BLANCO A2
Decapado



GRIS NATURAL
Decapado



GRIS OSCURO
Decapado



BEIGE
Decapado



AMARILLO
Decapado



CORAL
Decapado



SALMON
Decapado



VERDE
Decapado



AZUL
Decapado



LILA
Decapado



GRIS
Salido de Molde

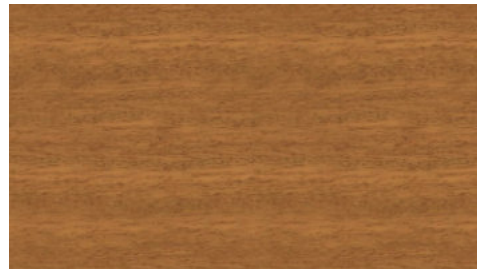
Madera Pino



Características

Densidad	530+/- 50Kg m3
Protección	Termotratado / Autoclave / Lasur
Certificación	PEFC

Madera Tropical



Características

Densidad	970 Kg m3
Protección	Lasur al agua Bicapa
Certificación	PEFC

Metal



Características

Descripción	Acero al carbono
Espesor	Según diseño
Protección	Galvanizado, Epóxico, Pintura a polvo

Colores Metal



Marrón Corten No. 1



Verde 6027



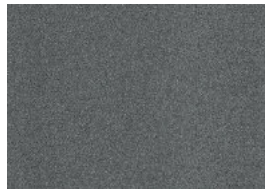
Verde 6028



Azul 5024



Azul 2717



Gris forja grafito



Rojo 2004



Naranja 1007



Lila 4001



Lila 4003

* Otros colores a consultar

ARQUIURBAN TECH S.L

Movil: +34 618111929

Bilbao · Barcelona

arquiurban@arquiurban.com

www.arquiurban.com